

アップルネットワーク

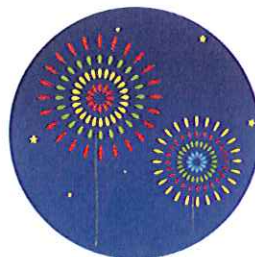
かつどうほうこく 活動報告

れいわがんねん がつ にち か とよひらくほけん かい こうどう
●令和元年8月27日（火）18：30～20：30 豊平区保健センター2階 講堂

さわかい
茶話会

さんかしや めい ちいき かだい ほか かくじぎょうしょ こんなんじれい かつぱつ じょうほうこうかん おこな
参加者45名で地域の課題の他、各事業所での困難事例など活発な情報交換が行われま
した。今後も定期的に茶話会を行っていきます。

かいじょう ようす
会場の様子



れいわがんねん がつ にち か とよひらくほけん かい こうどう
●令和元年9月24日（火）18：30～20：30 豊平区保健センター2階 講堂

とよひらくぼうさい づく
豊平区防災マップ作り

さんかしや めい とよひらく さんかしや じぎょうしょ ちいき わ かくちいき じぎょうしょ びひん
参加者68名で、豊平区を参加者の事業所のある5つの地域に分け、各地域の事業所の備品
じょうほう ひなんじょ びょういん えいーでいー こうしゅうでんわ いち ふせん は
などの情報、避難所、病院、AEDや公衆電話の位置などをマップに付箋で貼って
きました。初めての試みでしたが、このマップを毎年バージョンアップして災害時に役に
た urenrakumou かつよう かんが
立つ連絡網としても活用できるようにしていこうと考えています。

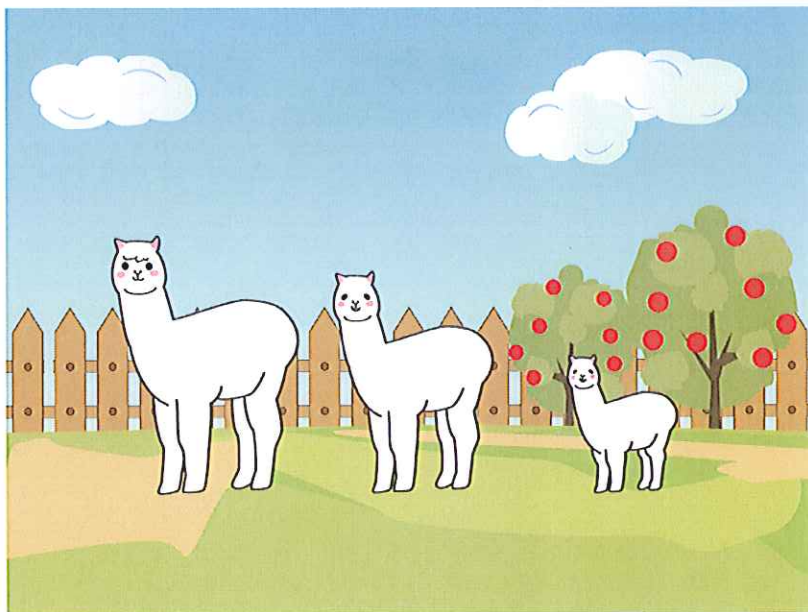
とうじつ しょ じぎょうしょ さいがいじ ぼうさい さんこうしりょう こうかい たいへん も
また、当日は2か所の事業所の災害時防災マニュアルも参考資料として公開され、大変盛
あ
り上がりました。

かいじょう ようす
会場の様子



交流会「防災マップを眺めてみたら…」

参加者28名で、今回は事前の予約もなく出入り自由という、ゆるーい企画としましたが、いつもの例会と違う月曜日開催ということもあり、新しく参加した事業所もありましたが、企画の目的などをもう少し明確に伝えられたら、より多くの方に参加していただけたかもしれません。



令和元年11月26日(火) 18:30~20:30 豊平区保健センター2階 講堂

学習会「子ども達の学びと成長を支援する」ということ

講師：吉野 正敏 氏

認定NPO法人北海道自由が丘学園・ともに人間教育をすすめる会 代表理事

参加者66名で、教育の現状が不登校は当たり前になっていることや、自由な学びの場を作るための取り組み、理念など、大変勉強になりました。長沼の元小学校校舎でフリースクールを開校するための認可がとれるよう広く呼びかけて資金を集めています。実現してほしいですね。



今後の予定 (協力する催しも含む)

令和2年2月18日(火) 18:30~20:30 豊平区役所4階 ABC会議室
事業所紹介 & 講演会 ~製品作り、製品販売について~

事業所紹介

- ①合同会社なごみ スノードロップ (就労継続A型、B型)
②NPO法人コロポックル クラブハウスコロポックル (就労継続B型)

講演会 「福祉事業所ブランディングの一步目・二歩目」

講師: 相内雄介氏 Mental-Consul精神保健福祉コンサルタント

相内氏は事業所等への製品のブランディングやアドバイスを行っており、本会により、障がい者施設におけるものづくりについて、理解を深めていただければ幸いです。

(お問い合わせ) 豊平区保健福祉課 担当: 菅野・小野寺

TEL 822-2459 FAX 833-4096

toyo-chiikibukai@city.sapporo.jp

※メールアドレスはお間違いのないようお願いいたします

むちゃぶり連続企画

事業者紹介リレー!!

この企画は毎回1ヶ所の事業者に自己紹介をしてもらい、その事業者が次の事業者を指名し、半強制的に豊平区の事業者を網羅しようという、むちゃぶり企画です!!

事業者紹介の内容は、A4、1枚程度で、パンフレットに載るような基本的な情報も良いのですが、できれば普段あまり紹介されないことや、熱い思いなど、積極的にPRしていただけたらいいな~と思います。

前回の第36回目はおやすみさせていただきましたが、今回はなんと、2事業所さんの紹介です!!

第37回目は「児童発達支援・放課後等デイサービス こぼんはうす さくら」と「就業・生活相談室 テラス」(次のページから)です!!

はじめまして就業・生活相談室 テラスです！

テラスは札幌市の委託事業で、障がいのある方の就職や職場定着の専門相談機関です。

テラスでは関係機関等と連携しながら、障がいのある方の一般就労のサポートをする相談室です。就職活動や就業中に悩みがある等の相談を受けています。

就業に関わる生活面の不安もご相談下さい。



□付加事業□

地域活動支援センタープラス+ (就労者支援型)

一般企業で働く障がいのある方を対象とし、余暇支援を行っています。見学・体験可能です♪

ご連絡お待ちしております！

【住所】札幌市豊平区8条11丁目2-18

(最寄り駅は地下鉄 東豊線 豊平公園駅です)

【電話番号】011-598-9394



ブログにも活動の様子を載せています。「スプラ テラス」で検索下さい。

次回紹介する事業所は「多機能型事業所c-well」さんです。

よろしくお願いたします。

へんしゅうこうき
編集後記

☆(荒) 第37号は発行が少し遅れましたが、無事に発行できて良かったと思います。
最近さいきんはコロナウィルスとかインフルエンザとか流行はやっていると思うので、手洗い、
うがいよぼうをしっかりして予防つとに努めましょう。

・(小熊) 国会こくまでは、通勤通学こつがい、就労就学つうきんつうがくに介護サービスしゅうろうしゅうがくを使えるようにすることを提案かいご
されていたようですが、来年度らいねんどからの実現じつげんはできませんでした。でも、きっと近ちか
い将来しょうらいに改正かいせいされると思います。個別おもの困りごとこべつは相談室こまや区そうだんの福祉課くに相談ふくしか
しましょう。

と あ さき
お問い合わせ先 とよひらく ほけんふくし か でん わばんごう
豊平区保健福祉課 電話番号 011-822-2400