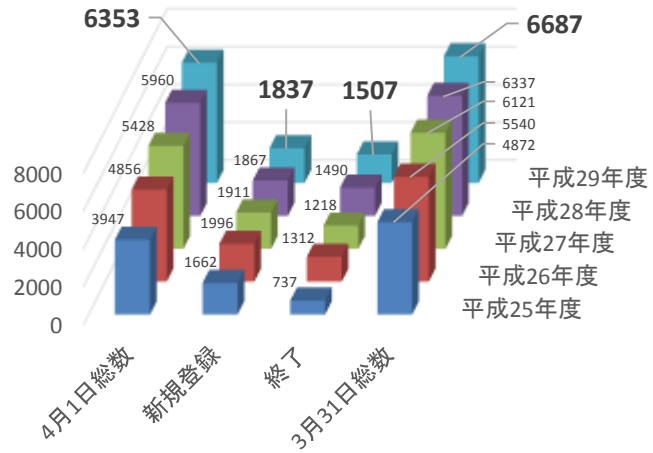
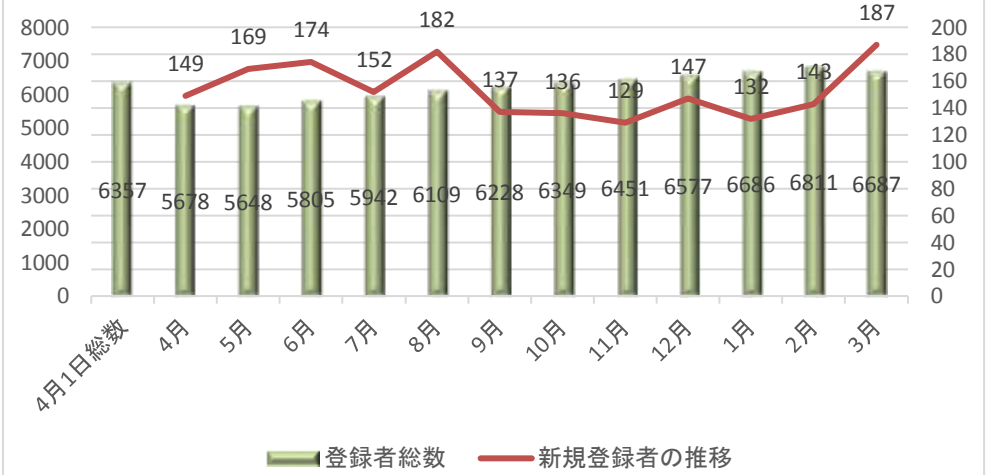


平成29年度 札幌市障がい者相談支援事業の実績

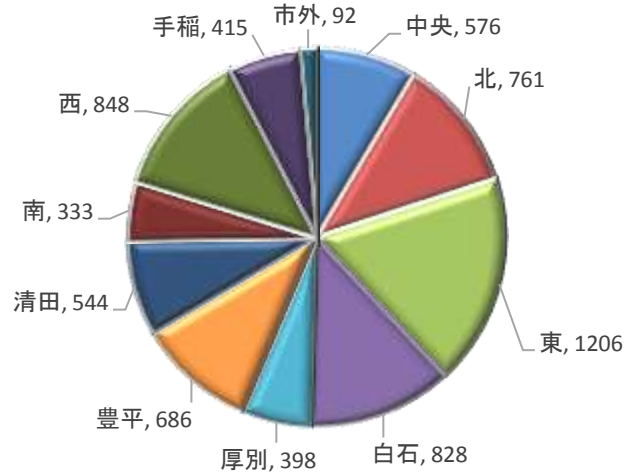
平成29年度 登録者数(人)



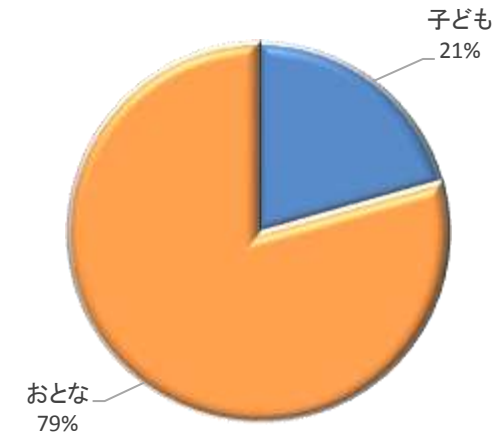
平成29年度 月別の推移(人)



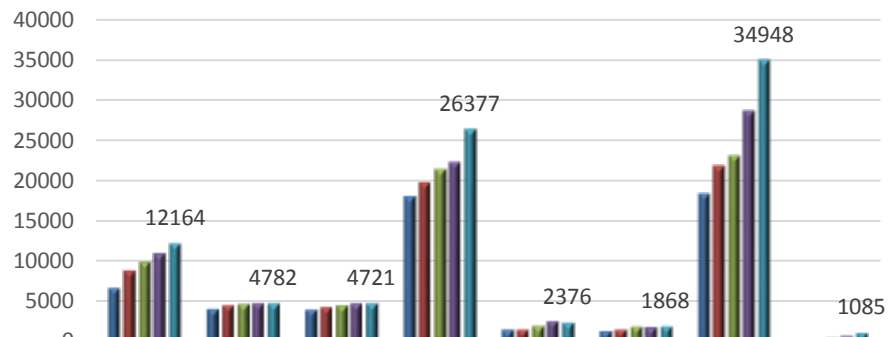
平成29年度 利用者の居住地(人)



平成29年度 利用者の年齢の割合

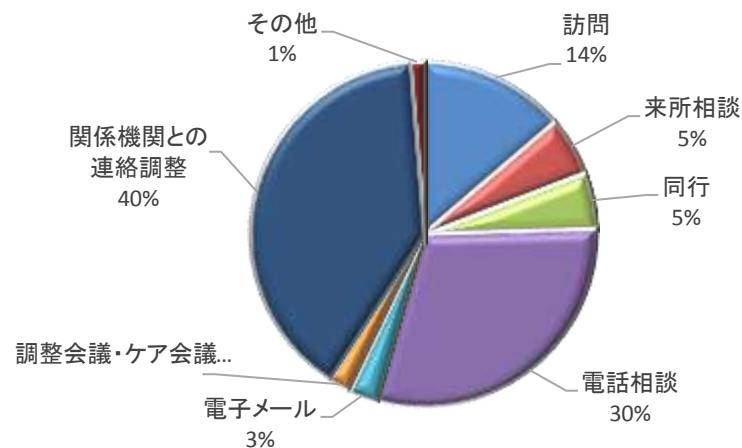


平成29年度 相談支援の方法別の件数

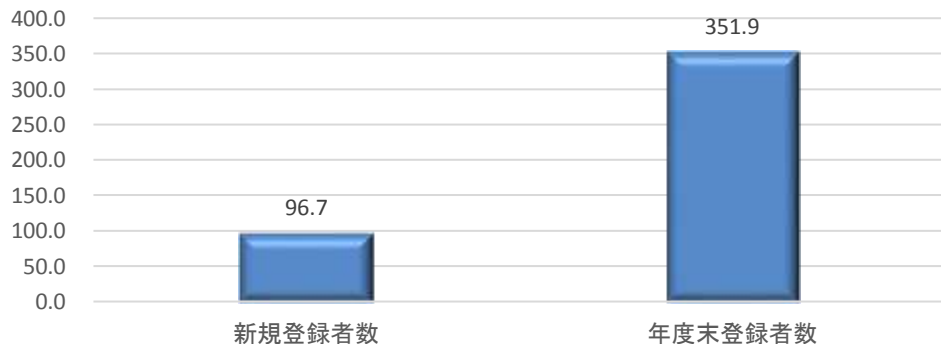


	訪問	来所相談	同行	電話相談	電子メール	調整会議・ケア会議	関係機関との連絡調整	その他
■平成25年度	6636	4059	3951	18059	1451	1366	18419	252
■平成26年度	8853	4519	4285	19783	1470	1504	21794	321
■平成27年度	9959	4664	4486	21422	1984	1889	23118	524
■平成28年度	10989	4747	4793	22322	2516	1810	28699	657
■平成29年度	12164	4782	4721	26377	2376	1868	34948	1085

平成29年度 相談支援の方法別の割合
＜合計88,321件＞



平成29年度 各事業所の平均登録者数(人)



平成29年度 ひと月でみた各事業所の平均利用状況(件)

